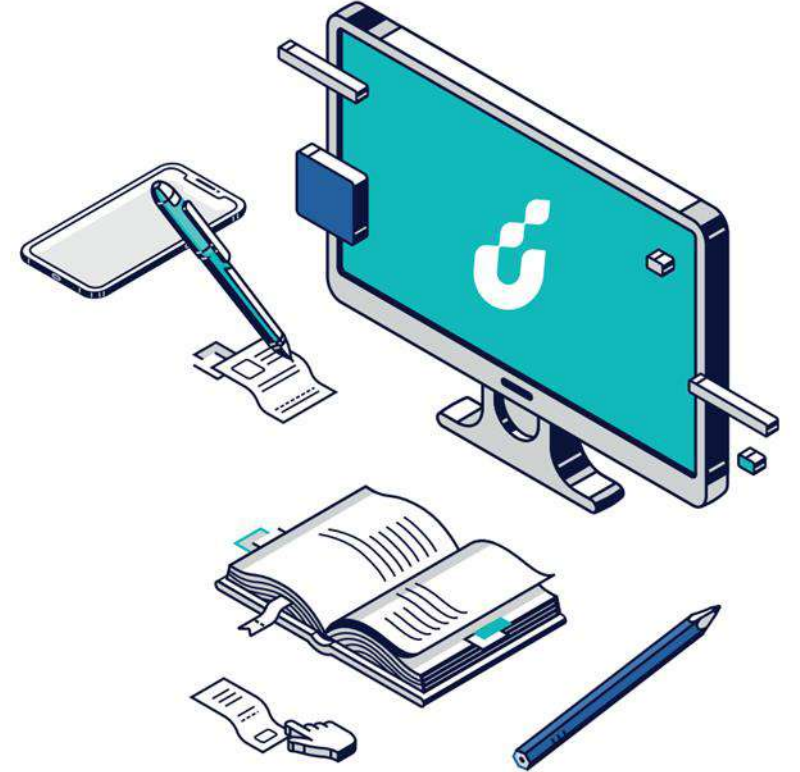




بنك التنمية الاجتماعية  
SOCIAL DEVELOPMENT BANK

# دليل المستخدم

## خدمة كشف الحساب



# الخطوة الأولى

تعرف علينا منتجاتنا الخدمات الإلكترونية برامجنا شركاؤنا المركز الإعلامي البيانات والمعلومات قنوات التواصل

بوابة الجهات الحكومية الموحدة  
دليل الخدمات الإلكترونية

**كشف الحساب الإلكتروني**

قائمة الخدمات الإلكترونية / الخدمات الإلكترونية  
آخر تحديث: 1443/01/28 هـ

خدمة حجز موعد  
خدمة طلب المنتجات  
خدمة إخلاء الطرف للمواطنين  
خدمة تحقق إخلاء الطرف للجهات  
خدمة استعادة المبالغ الزائدة  
خدمة إيقاف حسام

عدد المستفيدين -  
الفئة المستهدفة  
المواطنين والمواطنات  
الارتباط الاستراتيجي  
تطوير بيئة ممكنة من خلال تحسين البيئة التنظيمية، ودعم وتعزيز المساءلة  
عن البنك.

كشفت الحساب الإلكتروني

|             |   |
|-------------|---|
| وصف الخدمة  | هي خدمة يقدمها البنك للمستفيدين من برامج تمويل البنك المختلفة تتيح للعميل معرفة كامل تفاصيل التمويل.. |
| شروط الخدمة | تسجيل الهوية الوطنية والبيانات الشخصية  |
|             | - تقديم الاكتروني عبر البوابة الالكترونية   |

اختيار خدمة كشف الحساب من قائمة

الخدمات الإلكترونية في الموقع

الإلكتروني

## الخطوة الثانية

|                             |   |
|-----------------------------|---|
| توفر الخدمة                 | تعرف علينا منتجاتنا الخدمات الإلكترونية برامجنا شركاؤنا المركز الإعلامي البيانات والمعلومات قنوات التواصل |
| وقت الاستجابة               | 15 ثانية  |
| دليل المستخدم               | يرجى الاطلاع على دليل المستخدم لخدمة كشف الحساب الإلكتروني  |
| لمزيد من المعلومات والشكاوى | يرجى زيارة صفحة قنوات الاتصال   |

اضغط الزر للانتقال للخدمة

توجه إلى الخدمة

الضغط على أيقونة "توجه للخدمة" في أسفل صفحة الخدمة.

## الخطوة الثالثة

الدخول بواسطة بوابة النفاذ الوطني  
الموحد

بنك التنمية الاجتماعية  
SOCIAL DEVELOPMENT BANK

الدخول من خلال النفاذ الوطني  
الموحد



عزيزنا العميل يمكنك الدخول عن طريق اسم  
المستخدم و كلمة المرور المستخدمة في  
منصة النفاذ الوطني الموحد لكي تستفيد من  
الخدمات الإلكترونية المقدمة من بنك التنمية  
الاجتماعية

ادخل بواسطة بوابة النفاذ الوطني الموحد

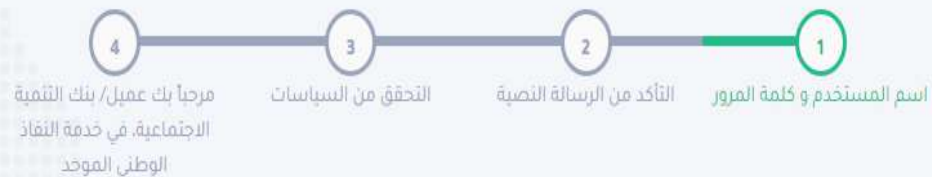
حساب جديد | رقم حساب دفع الاقساط  
الشركاء الاستراتيجيون | بوابة الشركات

سعودي  
SAUDI

## الخطوة الرابعة

إدخال اسم المستخدم وكلمة المرور

### مرحباً بك عميل/ بنك التنمية الاجتماعية، في خدمة النفاذ الوطني الموحد



اسم المستخدم

1008041301


كلمة المرور

.....

799884

## الخطوة الخامسة

سيتم إرسال رمز التأكيد المؤقت على جوالك المسجل، فضلًا قم بإدخاله ومن ثم الضغط على "متابعة"



الرجاء إدخال رقم التأكيد الذي تم إرساله على الجوال:  
**05xxxx242**

تم انقر فوق زر "متابعة". إذا لم تتلق الرسالة يرجى النقر على "إعادة إرسال الرسالة".

تنتهي مهلة الرسالة المؤقتة في خلال 144 ثانية/ثواني

كلمة المرور المؤقتة

متابعة <

بدء من جديد

إعادة إرسال الرسالة

## الخطوة السادسة

ستظهر الصفحة الخاصة بحسابك، هنا  
يمكنك الضغط على اختيار الطلب المراد

أخر تسجيل دخول: ٢٠٢٠/٠١/٠٤ مساءً

البيانات الشخصية تسجيل خروج

! أنت مؤهل للإنضمام إلى برنامج زود الادخاري والاستفادة من مميزاته، لمعرفة المزيد... اضغط هنا **زود**

الطلبات الخاصة بي

! اضغط على الطلب للدخول عليه

| رقم الطلب  | نوع التمويل | تاريخ الطلب | الفرع                             | نتيجة الإجراء                  | تاريخ الإجراء |      |
|------------|-------------|-------------|-----------------------------------|--------------------------------|---------------|------|
| ٤٠٣٨٥٠٦٣٩١ | قرض أسرة    | ١٤٤٠/١٢/٩   | بنك التنمية الإجتماعية فرع الرياض | تم صرف القرض - تم الاعتماد     | ١٤٤٠/١٢/٩     | اختر |
| ٤٠٣٤٦٨٠٤٣  | قرض أسرة    | ١٤٣٨/١١/١   | بنك التنمية الإجتماعية فرع الرياض | تم السداد بالكامل - القرض مغلق | ١٤٤٠/١٢/٨     | اختر |

## الخطوة السابعة

اختيار خدمة "كشف الحساب" الظاهرة في أعلى الصفحة والضغط على "كشف حساب التمويل".

الرئيسية الخدمات الإلكترونية البيانات الشخصية كشف الحساب بيانات التمويل التقارير والطباعة البلاغات الخروج

بيانات التمويل

الرئيسية / بيانات التمويل

كشف حساب التمويل

المعلومات الأساسية

رقم الطلب

٤.٣٨٥.٦٣٩١

الاسم

رقم الهوية



## الخطوة الثامنة

يمكنك الآن الاطلاع على كشف الحساب وطباعته أيضًا عند الحاجة لذلك.

الرئيسية الخدمات الإلكترونية البيانات الشخصية كشف الحساب بيانات التمويل التقارير والطباعة البلاغات الخروج

الرئيسية / كشف الحساب

كشف الحساب

كي تتمكن من طباعة التقرير، قم بحفظه أولاً

Next | Find

التاريخ: 1441/12/03

بنك التنمية الاجتماعية  
SOCIAL DEVELOPMENT BANK

| بيانات التمويل |                    |            |                   | بيانات المستفيد |                     |               |
|----------------|--------------------|------------|-------------------|-----------------|---------------------|---------------|
| 01/08/2019     | تاريخ صرف التمويل  | 4038506391 | رقم حساب سداد     | 4038506391      | رقم التمويل         | اسم المستفيد  |
| مفتوح          | حالة التمويل       | قرض أسرة   | نوع التمويل       | 60000           | مبلغ التمويل الأصلي | هوية المستفيد |
| 28/08/2024     | تاريخ الغسط الأخير | 1000       | مبلغ الغسط الشهري | 60              | عدد الأقساط الكلي   | جهة المستفيد  |
| 28/08/2024     | تاريخ الغسط الأول  | 1000       | مبلغ الغسط الشهري | 60              | عدد الأقساط الكلي   | جهة المستفيد  |

## الخطوة التاسعة

يتم في هذه الخطوة تقييم الخدمة  
في أسفل الصفحة

حرصا منا على تطوير خدماتنا ونظرا لاهمية الاستفادة منها على النحو الامثل، فإنه تسعدنا مشاركتكم في تقييم الخدمة المقدمة لكم

تقييم

—  
انتهى

دليل المستخدم

كشف الحساب

SDB.GOV.SA



920008002



@SDB\_SA



/SDB\_CARE