

معسكر روّاد المستقبل
من محفظة المسؤولية الاجتماعية
للبنك السعودي الفرنسي
طُموح ريادي، وأثر وطني

بنك التنمية الاجتماعية
SOCIAL DEVELOPMENT BANK



BSF

المقدمة

تستهدف المبادرة دعم الشركات الناشئة في القطاعات الواعدة عبر برنامج نوعي يركز على بناء الجاهزية الاستثمارية والتمويلية، وتأهيل الشركات للوصول إلى فرص التمويل والنمو المستدام.

ويقدم المعسكر رحلة تطويرية تركز على بناء النماذج الاستثمارية والعروض التمويلية للشركات الناشئة، بما يعزز فرص حصولها على تمويل يصل إلى 500 ألف ريال سعودي من خلال محفظة البنك السعودي الفرنسي للمسؤولية الاجتماعية.

أهداف البنك السعودي الفرنسي في المسؤولية الاجتماعية

- تعزيز الاستدامة والتنمية الاقتصادية بما يتماشى مع مستهدفات رؤية المملكة 2030.
- دعم التنمية المستدامة وتمكين رواد الأعمال والشركات الناشئة.
- الإسهام في خلق فرص عمل، وتطوير المهارات وبناء القدرات للشباب ورواد الأعمال.

أبرز الاشتراطات - معايير الأهلية

اجتياز
المقابلة
الشخصية

سلامة
السجل
الاثتماني

المؤهل
ثانوي
بحد أدنى

عمر المتقدم
من 21
حتى 65
سنة

عمر السجل
التجاري
أقل من سنتين

لا يشترط
التفرغ الوظيفي

القدرة على تقديم
الضمانات (سند لأمر)
حسب متطلبات
المبادرة

السقف التمويلي: 500 ألف ريال

القطاع المستهدف: جميع القطاعات الواعدة

معسكر رواد المستقبل

برنامج مكثف لمدة 3 أيام مخصص لدعم وتمكين الشركات الناشئة في القطاعات الواعدة، يهدف إلى تعزيز الجاهزية الاستثمارية والتمويلية للشركات المشاركة، من خلال التدريب المتخصص والجلسات الإرشادية المتخصصة يقدمها خبراء في ريادة الأعمال والاستثمار وتطوير الأعمال.

يركّز البرنامج على تطوير النماذج الاستثمارية، وتحسين العروض التمويلية، ورفع جاهزية الشركات للحصول على التمويل، بما يسهم في دعم نموها وتوسعها واستدامتها في السوق. كما يتيح البرنامج للمشاركين فرصة التواصل مع الخبراء والجهات الداعمة للمنظومة الريادية.

ويُقام البرنامج في جادة 30 - الرياض، ضمن بيئة ريادية تهدف إلى تمكين الشركات الناشئة وتعزيز مساهمتها في التنمية الاقتصادية ودعم الابتكار في القطاعات الواعدة.

الشركات الناشئة في القطاعات الواعدة



الفئة المستهدفة:

أهداف معسكر رواد المستقبل



- دعم الشركات الناشئة التي تقدم حلولاً مبتكرة في القطاعات الواعدة.
- تمكين رواد الأعمال من تطوير نماذج أعمال قابلة للنمو والاستدامة.
- تأهيل الشركات الناشئة لبناء خطط مالية واستثمارية احترافية.
- رفع جاهزية الشركات للحصول على التمويل والاستثمار.
- تعزيز مساهمة الشركات الناشئة في تحقيق الأثر الاقتصادي والاجتماعي المستدام.
- بناء مجتمع ريادي قادر على الابتكار والمنافسة في القطاعات الواعدة.

مسارات البرنامج



يركز المعسكر على مسارات نوعية في القطاعات الواعدة، بهدف دعم الشركات الناشئة وتعزيز جاهزيتها الاستثمارية والتمويلية.

المسار الرابع

الأمن السيبراني وأمن الذكاء الاصطناعي
(Cybersecurity & AI Security)

يركز المسار على الشركات الناشئة التي تطور حلولاً وتقنيات متقدمة لحماية الأنظمة والبيانات وتعزيز أمن تطبيقات الذكاء الاصطناعي، بما يدعم التحول الرقمي ورفع مستوى الأمان التقني.

المسار الثالث

التقنية المالية
(FinTech)

يركز المسار على دعم الشركات الناشئة التي تقدم حلولاً مالية مبتكرة، تشمل خدمات الدفع، والتمويل، والتقنيات البنكية، بما يساهم في تطوير القطاع المالي وتعزيز الشمول المالي. ل.

المسار الثاني

التقنية العقارية
(PropTech)

يركز المسار على الشركات الناشئة التي تطور حلولاً رقمية وتقنية في القطاع العقاري، بهدف تحسين تجربة المستخدم، ورفع كفاءة إدارة وتشغيل الأصول والخدمات العقارية.

المسار الأول

التقنية اللوجستية
(LogiTech)

يركز المسار على دعم الشركات الناشئة التي تقدم حلولاً مبتكرة في قطاع النقل والخدمات اللوجستية وسلاسل الإمداد، بما يساهم في تحسين الكفاءة التشغيلية ورفع جودة الخدمات باستخدام التقنيات الحديثة.



يركز المعسكر على مسارات نوعية في القطاعات الواعدة، بهدف دعم الشركات الناشئة وتعزيز جاهزيتها الاستثمارية والتمويلية.

المسار السادس التجارة الإلكترونية (eCommerce)

التجارة الإلكترونية (eCommerce)

يركز المسار على دعم الشركات الناشئة التي تقدم حلولاً مبتكرة في قطاع التجارة الإلكترونية، بما يشمل المتاجر الرقمية، وأنظمة البيع والدفع، وإدارة الطلبات والخدمات اللوجستية، بما يساهم في تحسين تجربة التسوق ورفع كفاءة العمليات التجارية باستخدام التقنيات الحديثة

المسار الخامس التقنيات الحديثة (Internet of Things - IoT)

التقنيات الحديثة (Internet of Things - IoT)

يركز المسار على دعم الشركات الناشئة التي تطور حلولاً تقنية حديثة تعتمد على إنترنت الأشياء، من خلال ربط الأجهزة والأنظمة وجمع البيانات وتحليلها، بما يساهم في رفع كفاءة العمليات، وتحسين تجربة المستخدم، وتوسيع فرص الابتكار في مختلف القطاعات

الشركات الناشئة المستهدفة في معسكر رواد المستقبل

يتم استقطاب الشركات بناءً على مجموعة من المعايير التي تضمن جاهزيتها للاستفادة من البرنامج وتحقيق مخرجات تمويلية فعالة:

معايير الفرز والتصفية للدخول للمعسكر

- جدوى نموذج العمل وإمكانات السوق
- قوة الفريق وخبراته التنفيذية
- مستوى الابتكار والميزة التنافسية
- توافق الحل مع قطاع الطاقة وتحلية المياه
- الجاهزية التشغيلية والمالية الحالية

المعايير الأساسية للتسجيل في المعسكر

- وجود منتج أولي MVP أو منتج قائم في السوق
- توفر مؤشرات أداء أولية (عملاء / إيرادات / تجارب تشغيلية)
- تسجيل نظامي للشركة (سجل تجاري ساري)
- وضوح الحاجة التمويلية وأهداف استخدام التمويل
- قابلية النمو والتوسع خلال 6-12 شهر



معسكر التهيئة للتمويل

معسكر رواد المستقبل

معسكر تدريبي مكثف للتهيئة للتمويل، يتم فيه تهيئة الشركات الناشئة من بناء دراسات الجدوى والنماذج المالية المطلوبة للتمويل، بالإضافة إلى الحصول على التمويل من بنك التنمية الاجتماعية من محافظة المسؤولية الاجتماعية للبنك السعودي الفرنسي. كما يوفر المعسكر بيئة ريادية تفاعلية تتيح للمشاركين فرصة بناء العلاقات مع المستثمرين والخبراء والجهات الداعمة، وتعزيز فرص التعاون والشراكات المستقبلية.

20-15
شركة مؤهلة للتمويل

6
ساعات إرشادية

3
ورش تدريبية



عدد أيام
المعسكر

3 أيام

الموقع

جادة 30 - الدمام

الوقت

يوميًا
من 4:00 م إلى 9:00 م

التاريخ

من 13 إلى 15
يوليو 2026 م

تفاصيل معسكر التهيئة للتمويل



اليوم الثالث	اليوم الثاني	اليوم الأول	
مراجعة نهائية ورفع طلب التمويل	تطبيقات عملية وجلسات فردية لبناء النموذج المالي	جلسات جماعية لبناء النموذج المالي ودراسة الجدوى	المراحل
4:00 م – 9:00 م	4:00 م – 9:00 م	4:00 م – 9:00 م	
<ul style="list-style-type: none"> رفع طلب التمويل. مراجعة الطلب والتأكد من المستندات والمرفقات المطلوبة. 	<ul style="list-style-type: none"> خطة تشغيلية شاملة للمهام والمسؤوليات وجدول العمل. مؤشرات أداء رئيسية KPI لتقييم الأداء المالي والتشغيلي. خطة واضحة لاستراتيجية النمو والتوسع. الإدارة التشغيلية وإطلاق المشروع. جلسات إرشادية وتعبئة نموذج طلب التمويل من بنك التنمية الاجتماعية. 	<ul style="list-style-type: none"> التخطيط المالي وإدارة التمويل وخطة استخدام التمويل. خطة تفصيلية لتوزيع التمويل بين الأنشطة المختلفة في المشروع. نموذج مالي فعال متوافق مع نموذج طلب تمويل من بنك التنمية الاجتماعية. خطة تسويقية شاملة. جلسات إرشادية يتخللها التعرف على نموذج طلب التمويل من بنك التنمية الاجتماعية. 	المخرجات

المخرجات النهائية للمعسكر



مشاريع مبتكرة وعملية ذات جدوى في المجالات الواعدة.

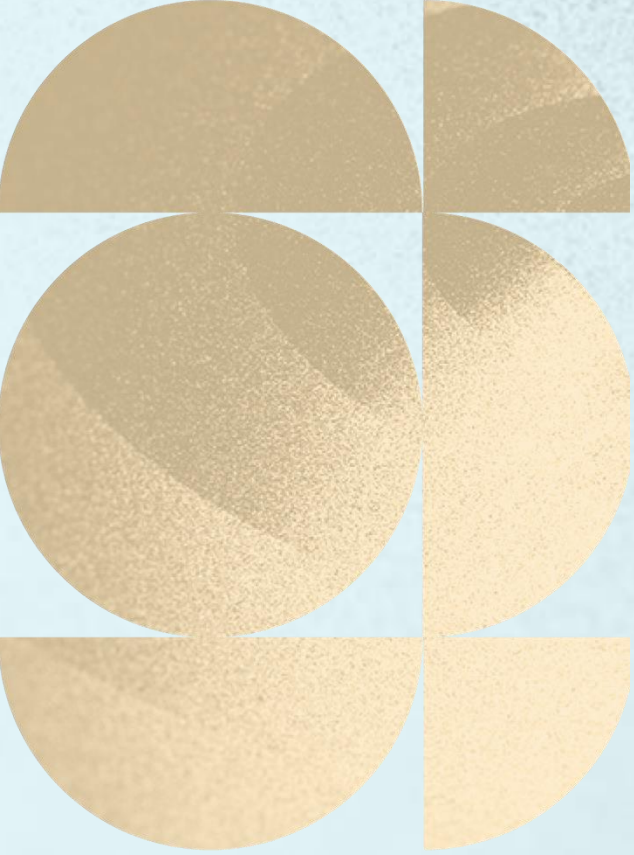
دعم 15 إلى 20 شركة واعدة بتمويل يصل إلى 500 ألف ريال لكل شركة.

تأهيل المشاريع لتكون جاهزة للتمويل والاستدامة.

نموذج وخطة مالية وتشغيلية واضحة لكل شركة.

قدرة الشركات على إدارة التمويل بشكل احترافي لتحقيق أقصى استفادة.

معايير نجاح البرنامج ومؤشرات قياس الأثر



عدد الشركات المؤهلة تمويلًا بنهاية البرنامج: 30%

عدد طلبات التمويل المكتملة والمرفوعة: 20%

جودة الجاهزية التشغيلية والمالية للشركات: 20%

عدد الوظائف المباشرة المتوقعة خلال 12 شهرًا من التمويل: 15%

نسبة السعودة في الوظائف المستحدثة: 10%

عدد الشركات التي حصلت على التمويل فعليًا: 5%

الأسئلة الشائعة



- ماهي الأنشطة التي يدعمها المعسكر؟
- جميع القطاعات الواعدة
- هل يشمل البرنامج رواد أعمال غير سعوديين؟
يشترط أن يكون رائد الأعمال (المتقدم) سعودي الجنسية
- ماهي المدة الزمنية للتواصل مع المرشحين وتأکید القبول في البرنامج؟
سيتم الإعلان والتواصل مع المرشحين المقبولين قبل بدء المعسكر بأسبوع على الأقل.
- هل المقابلة الشخصية إلزامية؟
نعم، وسيتم إجراء المقابلة عن بعد (متطلب فتح الكاميرا) ولا بد من اجتياز المقابلة الشخصية لاستكمال إجراءات القبول في البرنامج.
- أين يقام المعسكر؟
جادة 30 الرياض
- هل سيحصل جميع المقبولين في المعسكر على التمويل؟
لا، وإنما سيكون هناك فرز حسب تقييم لجنة التحكيم للعروض النهائية للمشاريع في اليوم الأخير من المعسكر، وستكون أولوية التمويل للمشاريع الأعلى تقييماً في حال انطبقت عليه شروط التمويل.

الأسئلة الشائعة



- ماهي أقصى مدة لتاريخ إصدار السجل التجاري؟

يجب أن يكون عمر السجل التجاري أقل من سنتين ومطابق للشروط طيلة مدة دراسة الطلب حتى الاعتماد النهائي.

- ماهي الضمانات التي يجب تقديمها للحصول على التمويل؟

ضمان سند لأمر بنسبة 100% من مبلغ التمويل.

- ماهي آلية السداد؟

يتم السداد بشكل شهري خلال 9 سنوات شاملة فترة سماح تصل إلى 1 سنة.

- بعد إكمال كامل إجراءات التقديم واجتياز المعسكر التمويلي ماهي المدة المتوقعة لصرف التمويل؟

سيتم صرف المبلغ التمويلي خلال 3 أشهر من إكمال المعسكر التمويلي ورفع طلبات التمويل.

- هل سيتم صرف كامل مبلغ التمويل؟

سيتم صرف التمويل على دفعتين: (الدفعة الأولى 35%) ، (الدفعة الثانية 65%).

- هل التفرغ الوظيفي إلزامي طوال مدة المشروع؟

التفرغ الوظيفي ليس إلزامي.

الأسئلة الشائعة

- كم تبلغ الرسوم التمويلية؟

يتم فرض رسوم تمويلية مقابل الأعمال التشغيلية التي يقوم بها بنك التنمية الاجتماعية من دورات تدريبية وإرشاد وورش عمل ودراسات الجدوى ومتابعة دورية وتقديم الدعم للمشاريع أثناء فترة التمويل من خلال الاستشارات والزيارات الميدانية، وهي كالتالي:

- 1- رسوم إدارية تستقطع مرة واحدة من أصل القرض وتبلغ 2% إلى 4%.
- 2- رسوم متابعة دورية يتم فوترتها على المقترض بعد انتهاء فترة السماح بنسبة 1% سنوياً، وفي حال إتمام السداد مبكراً لكامل مبلغ التمويل يتم إيقاف فوترة هذه الرسوم.

- ما هو الإجراء في حال عدم حضور المعسكر؟

حضور المعسكر واجتيازه شرط إلزامي للحصول على التمويل، وفي حال عدم الحضور سيتم استبعاد المتقدم.

- هل توجد شهادة تمنح بعد انتهاء المعسكر؟

نعم تقدم في ختام المعسكر.

- ما هي آلية إعلان المرشحين؟

بعد انتهاء فترة التقديم سيتم فرز المتقدمين وسيتم إرسال رسائل نصية لهم.

- لدي استفسارات إضافية عن المعسكر ما هي آلية التواصل؟

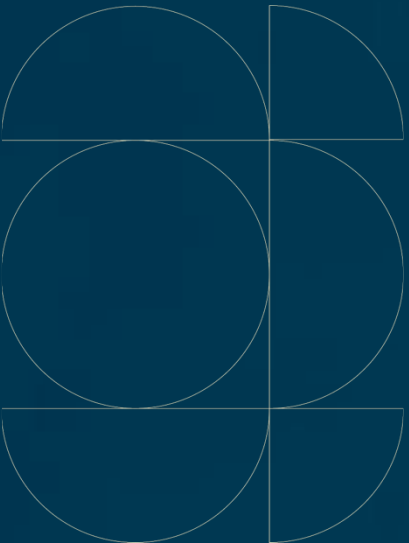
بالإمكان التواصل مع خدمة العملاء لمزيد من التفاصيل على الهاتف 920008002.

شكراً

بنك التنمية الاجتماعية
SOCIAL DEVELOPMENT BANK



BSF



بدرج | جادة
أثرها